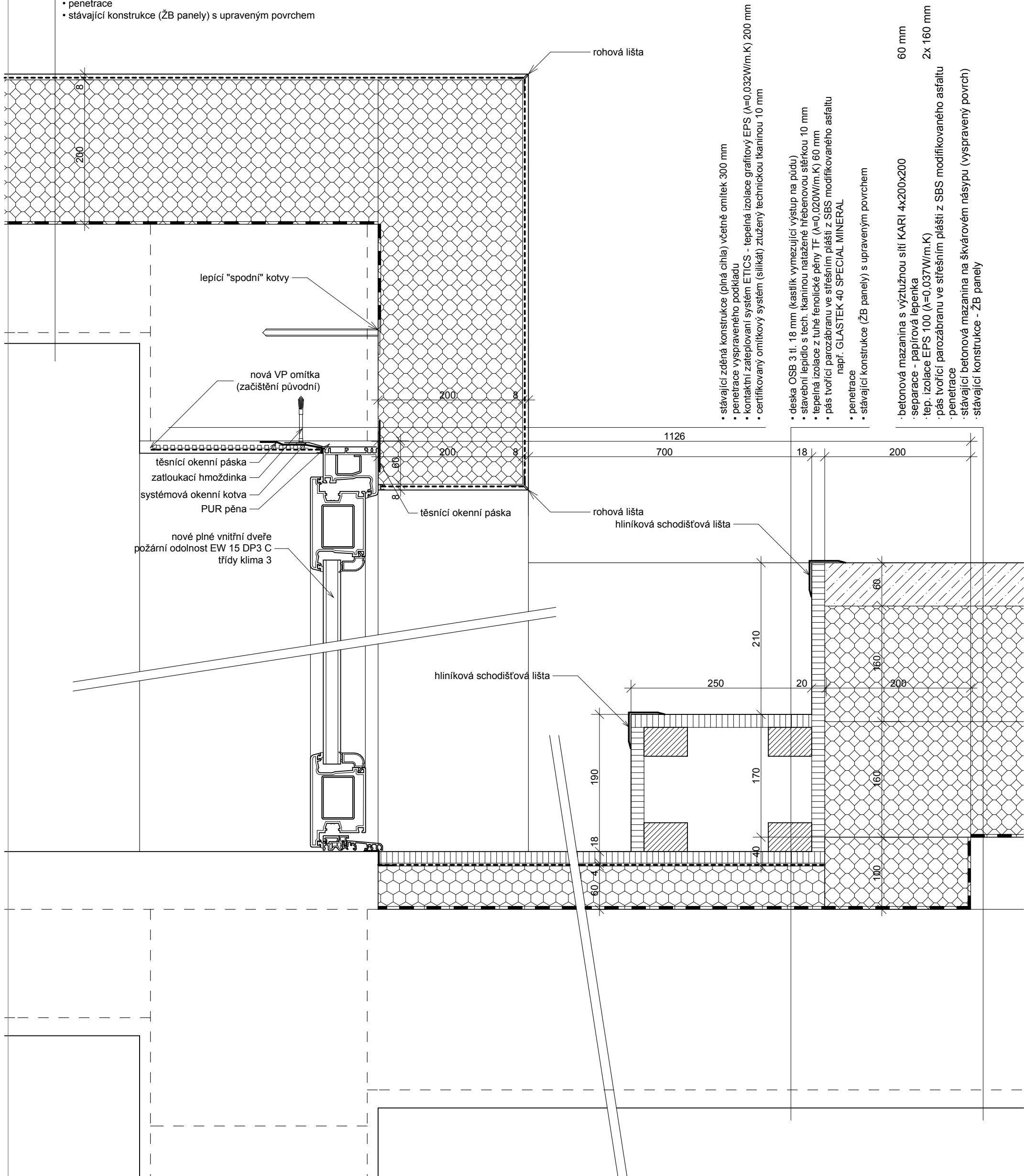


ŘEZOVÝ DETAIL

VÝSTUP ZE SCHODIŠTĚ DO PŮDNÍHO PROSTORU m 1:5

- stěrková omítka ztužená technickou tkaninou
- tep. izolace EPS 100 ($\lambda=0,037\text{W/m.K}$) 200 mm
- pás tvořící parozábranu ve střešním plášti z SBS modifikovaného asfaltu
- penetrace
- stávající konstrukce (ŽB panely) s upraveným povrchem



STAVEBNÍ ÚPRAVY BD MILÍN - BLOK T, ŠKOLNÍ Č.P. 228 - 230

Investor: Obec Milín, ul.11.května č.p. 27, 262 31 Milín
Projektant: Akad. arch. Aleš Brotánek ČKA 01915 Ing. arch. Jan Praisler ČKA 03559

14.11.2017 DOKUMENTACE PRO PROVÁDĚNÍ STAVBY

D.1.1.36

VÝSTUP NA PŮDU

m 1:5



ALEŠ BROTÁNEK
JAN PRAISLER
ČLEN SDRUŽENÍ
CENTRUM PASIVNÍHO
DOMU
www.pasivnidomy.cz

1 2 3 4 5 6